

7

Gründe für Polyfaser

- Komplettes Pool- und Dachprogramm
- Direkt vom Hersteller aus Südtirol
- 20 Jahre Garantie
- Flexibilität bei individuellen Kundenwünschen
- Kurze Lieferzeiten
- Zuverlässige Lieferung durch betriebseigenen Fuhrpark mit Hebekran
- Top Kundendienst und Montage



polyfaser
we feel pool

imgale's



1968 von Josef und Elda Wagmeister als kleiner Familienbetrieb gegründet, ist Polyfaser heute das führende Unternehmen für hochwertige Schwimmbecken aus glasfaserverstärktem Kunststoff (GfK) und Poolüberdachungen. Europaweit erfolgreich dank höchster Qualität, absoluter Verlässlichkeit und der Erfüllung aller Poolträume in Form, Design und Funktion.

Die Fertigung unseres umfangreichen Produktprogramms erfolgt an unserem Firmensitz in Prad am Stilfserjoch in Südtirol. Hier produzieren wir jährlich rund 800 Einstückbecken, 300 Überdachungen und 25 Elementbecken unter Einsatz modernster Technologien.

Unseren guten Ruf verdanken wir nicht zuletzt der sorgfältigen Planung, der termingerechten Lieferung, dem reibungslosen Einbau und der fachgerechten Installation unserer Pools.

50
Jahre
Erfahrung

Ihr Polyfaser-Partner:



Sitz und Werk in Prad am Stilfserjoch



Filiale in Bad Fischau

Polyfaser AG
Kiefernhaiweg 99
I-39026 Prad am Stilfserjoch (BZ)
T. +39 0473 616 180
info@polyfaser.it

Infopoint & Ausstellung
Hornbachplatz 3
A-2721 Bad Fischau
T. +43 (0)2622 42111
info@polyfaser.at

www.polyfaser.com

Ein Unternehmen aus
SÜDTIROL

polyfaser
we feel pool

IN UNSER POOLPROGRAMM

eintauchen



VIELFALT

wählen



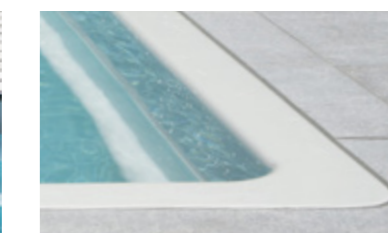
Klare Linie oder schön rund? Dezent Eleganz oder Design-Statement? Bei der Gestaltung Ihres blauen Paradieses lassen wir Ihnen alle Freiheiten: ein Traum für Badenixen und Wasserratten.

Von der Form und Länge des Beckens über den Einstieg bis zur Überdachung bieten Ihnen unsere 30 Pool-Modelle Gestaltungsmöglichkeiten, die keine Wünsche offen lassen. Liebhaber des klaren und geradlinigen Pooldesigns entscheiden sich für unsere Einstückbecken in klassischer Rechteckform, wobei dank unserer Fertigung in Handarbeit jedes Becken problemlos verlängert oder verkürzt werden kann.

Mit ihren sanften Rundungen sind die Freiformbecken ein Blickfang in jedem Garten. Auch beim Einstieg werden wir Ihren persönlichen Vorlieben sicherlich gerecht. Nicht ganz einfach wird sicherlich Ihre Entscheidung für die Beckenfarbe, da diese im Zusammenspiel mit Wasser und Licht erst richtig zur Geltung kommt.

Individuelle
Länge

Alle geradlinigen Pools können individuell auf Maß verlängert oder verkürzt werden.



Beckenumrandung

Eine attraktive Umrandung verleiht Ihrem Pool den letzten Schliff. Bei allen Polyfaser-Modellen erlaubt der sauber gearbeitete Beckenkopf individuelle Gestaltungsmöglichkeiten nach Ihren Vorstellungen. Beliebte und pflegeleichte Materialien hierfür sind Platten aus Stein,

Fliesen oder Holz, die wahlweise über, bündig oder unter dem Beckenkopf verlegt werden können und Ihrem Pool den passenden eleganten Rahmen geben. Auch die Überlaufrinne kann mit einem klassischen Kunststoffrost oder mit Steinplatten abgedeckt werden.

Rechteckige Einstückbecken

KUBA 2,40 x 5,00 x 1,53 m



- stylischer, beidseitiger und platzsparender Einstieg
- Ruhebänk (opt. Massagebank)
- Auflagekante für Rolloabdeckung
- Stahlrahmen und isolierter Boden

GRANADA 3,00 x 6,00 x 1,53 m



- moderne, praktische Einstiegstreppe
- Ruhebänk (opt. Massagebank)
- Auflagekante für Rolloabdeckung
- Stahlrahmen und isolierter Boden

MALLORCA 3,30 x 6,40 x 1,53 m



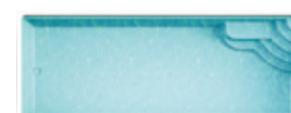
- harmonische Kombination aus schlichtem Eckeneinstieg und Ruhebänk (opt. Massagebank)
- Auflagekante für Rolloabdeckung
- Stahlrahmen und isolierter Boden

ISCHIA 3,30 x 7,00 x 1,53 m



- durchgehende Einstiegstreppe mit integrierter Ruhebänk (opt. Massagebank)
- Auflagekante für Rolloabdeckung
- Stahlrahmen und isolierter Boden

MENORCA 3,30 x 8,00 x 1,53 m



- harmonische Kombination aus schlichtem Eckeneinstieg und Ruhebänk (opt. Massagebank)
- Auflagekante für Rolloabdeckung
- Stahlrahmen und isolierter Boden

BALI 3,77 x 8,00 x 1,53 m



- beidseitige Einstiegstreppe
- Nische für Jet (treppenseitig)
- Auflagekante für Rolloabdeckung
- Stahlrahmen und isolierter Boden

ATHEN 3,77 x 8,00 x 1,53 m



- schlichter, eleganter Eckeneinstieg
- Auflagekante für Rolloabdeckung
- Stahlrahmen und isolierter Boden

SYLT 3,77 x 8,00 x 1,53 m



- schlichter, eleganter Eckeneinstieg
- Auflagekante für Rolloabdeckung
- Stahlrahmen und isolierter Boden

CAPRI 80 3,77 x 8,00 x 1,53 m



- durchgehende Einstiegstreppe mit integrierter Ruhebänk (opt. Massagebank)
- Auflagekante für Rolloabdeckung
- Stahlrahmen und isolierter Boden

CAPRI 90 3,77 x 9,00 x 1,53 m



- durchgehende Einstiegstreppe mit integrierter Ruhebänk (opt. Massagebank)
- Auflagekante für Rolloabdeckung
- Stahlrahmen und isolierter Boden

RÜGEN 3,77 x 9,00 x 1,53 m



- schlichter, futuristischer Einstieg für max. Schwimmlänge
- Auflagekante für Rolloabdeckung
- Stahlrahmen und isolierter Boden

MAINAU 3,77 x 9,00 x 1,53 m



- schlichter, futuristischer Einstieg für max. Schwimmlänge
- Auflagekante für Rolloabdeckung
- Stahlrahmen und isolierter Boden

PALMA 4,00 x 10,00 x 1,53 m



- Kombination aus geradliniger Treppe und ergonomischen Ruheliegen (opt. Massagebank)
- Auflagekante für Rolloabdeckung
- Stahlrahmen und isolierter Boden

KOS 4,00 x 10,50 x 1,53 m



- moderne, praktische Einstiegstreppe
- Nische für Jet (treppenseitig)
- Auflagekante für Rolloabdeckung
- Stahlrahmen und isolierter Boden

Nierenförmige Einstückbecken

JAMAICA 3 3,30 x 6,02 x 1,43 m



- ansprechende Nierenform mit Einstiegstreppe und integrierter Ruhebänk (opt. Massagebank)
- isolierter Boden

BARBADOS 4,02 x 7,75 x 1,53 m



- ansprechende Nierenform mit Einstiegstreppe und integrierter Ruhebänk (opt. Massagebank)
- Kinderstehstufe
- isolierter Boden

IBIZA 60 2,58 x 4,46 x 0,59 m



- sanfte Nierenform ohne Einstieg
- Kinderbecken

IBIZA 90 2,40 x 4,51 x 0,90 m



- sanfte Nierenform ohne Einstieg
- Kinderbecken

Einstückbecken mit Römertreppe

ELBA 62 3,30 x 6,20 x 1,53 m



- klassische, zeitlose Römertreppe
- Auflagekante für Rolloabdeckung
- Stahlrahmen und isolierter Boden

ELBA 74 3,30 x 7,40 x 1,53 m



- klassische, zeitlose Römertreppe
- Auflagekante für Rolloabdeckung
- Stahlrahmen und isolierter Boden

RHODOS 3,64 x 8,00 x 1,53 m



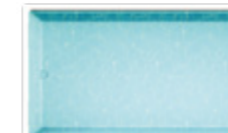
- klassische Römertreppe mit angrenzender Ruhebänk
- Auflagekante für Rolloabdeckung
- Stahlrahmen und isolierter Boden

HAWAII 3,77 x 8,30 x 1,53 m



- klassische, zeitlose Römertreppe
- Auflagekante für Rolloabdeckung
- Stahlrahmen und isolierter Boden

KORSIKA 3,77 x 9,00 x 1,53 m



- klassische, zeitlose Römertreppe
- Auflagekante für Rolloabdeckung
- Stahlrahmen und isolierter Boden

Einstückbecken mit Sondereinstieg

FLORIDA 3,77 x 8,30 x 1,53 m



- die etwas anders definierte Römertreppe
- Ruhebänk (opt. Massagebank)
- Auflagekante für Rolloabdeckung
- Stahlrahmen und isolierter Boden

ADRIA 75 3,80 x 7,50 x 1,53 m



- praktische, platzsparende Treppe mit abgegrenzter Ruhebänk (opt. Massagebank)
- Nische für Jet (treppenseitig)
- Stahlrahmen und isolierter Boden

ADRIA 85 3,80 x 8,50 x 1,53 m



- praktische, platzsparende Treppe mit abgegrenzter Ruhebänk (opt. Massagebank)
- Nische für Jet (treppenseitig)
- Stahlrahmen und isolierter Boden

KARIBIK 4,00 x 10,20 x 1,53 m



- praktische, platzsparende Treppe mit abgegrenzter Ruhebänk (opt. Massagebank)
- Nische für Jet (treppenseitig)
- Auflagekante für Rolloabdeckung
- Stahlrahmen und isolierter Boden

Einstückbecken mit Rollokasten

MALTA 3,77 x 8,89 x 1,53 m



- schlichter, eleganter Eckeneinstieg mit integriertem Rollokasten
- Auflagekante für Rolloabdeckung
- Stahlrahmen und isolierter Boden

Einstückbecken mit Überlauf

OCEAN 3,97 x 8,62 x 1,43 m



- Überlaufrinne
- moderne, praktische Einstiegstreppe
- Stahlrahmen und isolierter Boden

Minipool

LAGUNA BEACH 2,20 x 3,30 x 0,93 m



- beidseitiger, stylischer Einstieg
- durchgehende Sitzbank (opt. Massagebank)
- isolierter Boden

Die Modelle MALLORCA, MENORCA, ISCHIA, ATHEN, SYLT und CAPRI 80 sind mit umliegender Überlauf Rinne erhältlich.

Farbausführungen

Standard



Weiß

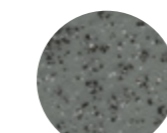


Grau



Blau

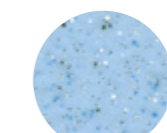
3D Ceramic



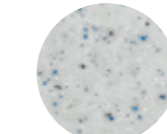
Anthrazitgrau



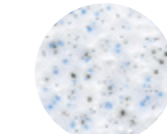
Antiquebeige



Oceanblau



Oceangrau



Oceanweiß

Wasserstände



Standard

10 - 12 cm



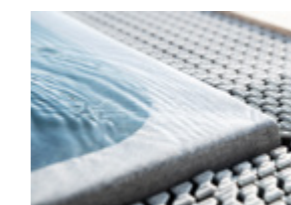
Slim

6 - 8 cm



Slim max.

4 - 6 cm



Überlauf

0 cm

Druckfehler, produktionsbedingte Maßabweichungen und technische Änderungen vorbehalten. Die dargestellten Farben können von der Originalfarbe abweichen.

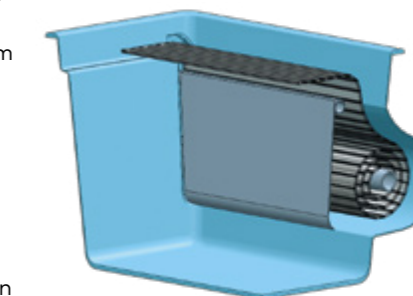


Rolloabdeckungen

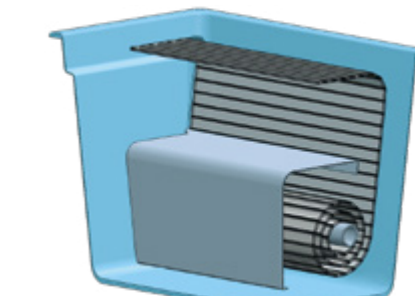
Die ins Becken integrierte Rolloabdeckung gehört zu unseren gefragtesten Ausstattungen. Eingerollt so gut wie unsichtbar, schwimmt sie in geöffnetem Zustand auf dem Wasser und bietet dabei handfeste Vorteile:

- Sicherheit für Kinder und Haustiere
- Zuverlässiger Schutz vor Schmutz
- Isolierung und effektive Speicherung der Wärme des Wassers
- Spürbare Reduzierung der Heizkosten

Ein moderner Elektroantrieb sorgt für bequemes und nahezu geräuschloses Öffnen und Schließen. Mit Ausnahme von Freiformbecken können alle unsere Pools mit dieser unkomplizierten, überaus praktischen und eleganten Lösung ausgestattet werden.



Der Rollokasten "Back" wird von außen in die Beckenwand integriert, ist geöffnet fast unsichtbar und lässt die volle Beckenlänge frei. Die senkrechte Blende in Beckenfarbe ist schwenk- bzw. abnehmbar.



Rollokasten "Cover Light": Er wird direkt im Becken montiert und optional mit einer zusätzlichen Verkleidung abgedeckt. Diese dient Ihnen gleichzeitig als bequeme und praktische Sitzbank.

